



Федеральное государственное
бюджетное учреждение культуры
Государственный историко-
архитектурный и этнографический
музей-заповедник «Кижы»



ПРОЕКТ «ОБЩЕЕ ДЕЛО.
ВОЗРОЖДЕНИЕ ДЕРЕВЯННЫХ
ХРАМОВ СЕВЕРА»

КАК СОХРАНИТЬ ДЕРЕВЯННЫЙ ХРАМ



1.

ОГРАДИТЕ ТЕРРИТОРИЮ ХРАМА ПОДРУЧНЫМ МАТЕРИАЛОМ (ЖЕРДИ, ВЕРЕВКА...). ЭТО ПОКАЖЕТ, ЧТО О ХРАМЕ ЗАБОТЯТСЯ, И НИКТО НЕ БУДЕТ МУСОРИТЬ НА ЭТОЙ ТЕРРИТОРИИ.



2.

ВЫКАШИВАЙТЕ ТРАВУ И КУСТАРНИК НА ТЕРРИТОРИИ ВНУТРИ ОГРАДЫ. ЭТО ЗАЩИТИТ ХРАМ ОТ ПОЖАРА ПРИ ВОЗГОРАНИИ СУХОЙ ТРАВЫ, А ТАКЖЕ ОБЕСПЕЧИТ ПОСТРОЙКЕ ЛУЧШЕЕ ПРОВЕТРИВАНИЕ.



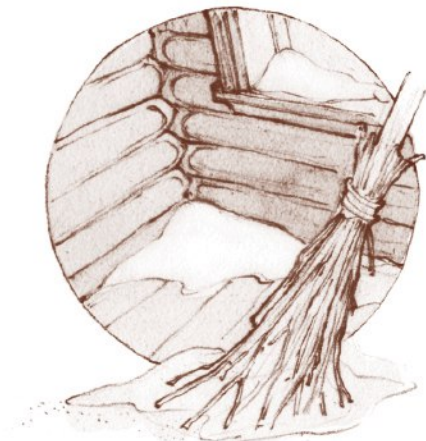
3.

Протечки кровель – одна из самых главных бед деревянных построек. Наблюдайте за состоянием кровель во время дождя. Самостоятельно ремонтировать кровлю опасно, поэтому поставьте емкости для сбора воды и сообщите о протечке специалистам.



4.

Следите, чтобы нижние бревна храма не соприкасались с землей, это приводит к их загниванию. Прокопайте неглубокие канавки для отвода дождевой и талой воды от сруба.



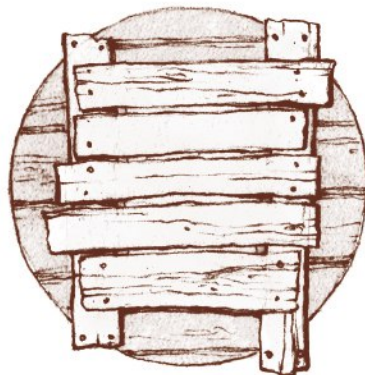
5.

В зимнее время убирайте снег из всех помещений храма, в том числе и с чердака и звонницы, **если это безопасно. При таянии снега увлажняется древесина, это причиняет вред храму.**



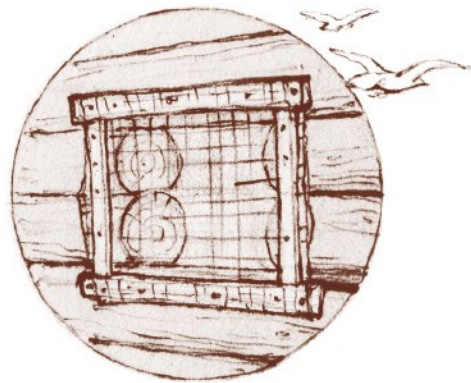
6.

УБИРАЙТЕ МУСОР: СТАРЫЕ ПТИЧЬИ ГНЕЗДА, ПТИЧИЙ ПОМЕТ, ТРАВУ, ЛИСТЬЯ И БЫТОВЫЕ ОТХОДЫ. МУСОР ПРЕПЯТСТВУЕТ ВЫСЫХАНИЮ ДРЕВЕСИНЫ, ОТ ЭТОГО ОНА МОЖЕТ ЗАГНИТЬ.



7.

Следите, чтобы окна были застеклены. Если Вы не можете заменить разбитые стекла, аккуратно заделайте проем сколоченными из досок щитами (как альтернативу можно использовать листовой материал).



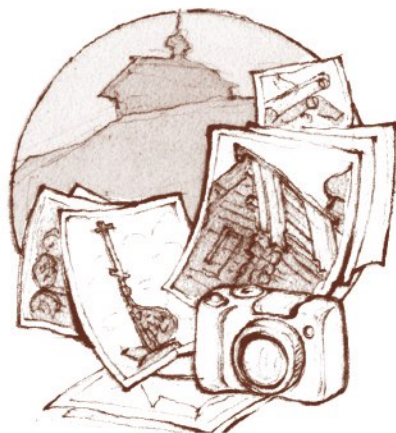
8.

**ЗАКРЫВАЙТЕ ВСЕ ОТВЕРСТИЯ И ЩЕЛИ ЗАЩИТНОЙ СЕТКОЙ
ОТ ПРОНИКНОВЕНИЯ ПТИЦ, ЧТОБЫ ОНИ НЕ МОГЛИ ВИТЬ ГНЕЗДА
В ПОМЕЩЕНИЯХ, НА ЧЕРДАКАХ И ПОД ОБШИВКОЙ.**

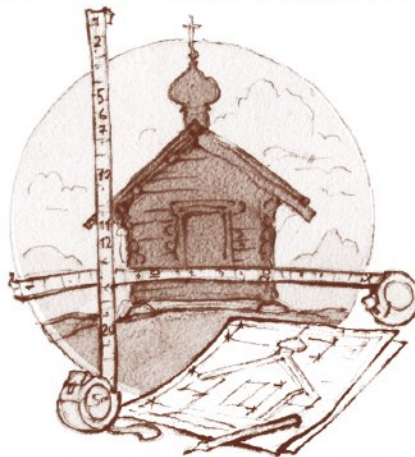


9.

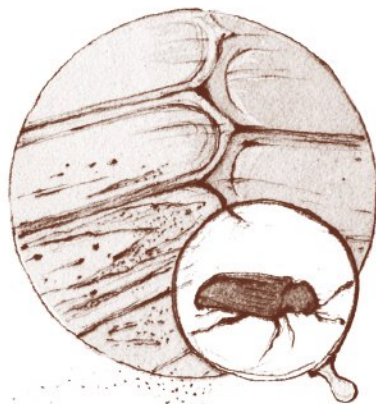
Для сохранения памятника важно его проветривание. Следите, чтобы были открыты все вентиляционные проёмы – «продухи»! Если есть возможность, в осенне-зимний период продухи лучше закрывать, не забывая при этом открывать их летом.



10. **ФОТОГРАФИРУЙТЕ ВСЁ ПОДРОБНО – И ЦЕЛОЕ, И РАЗРУШИВШЕЕСЯ, И ПЕРЕДАВАЙТЕ СНИМКИ СПЕЦИАЛИСТАМ. ИМ БУДЕТ ЛЕГЧЕ ПРИНЯТЬ ПРАВИЛЬНОЕ РЕШЕНИЕ ПО ЗАЩИТЕ ПОСТРОЙКИ.**

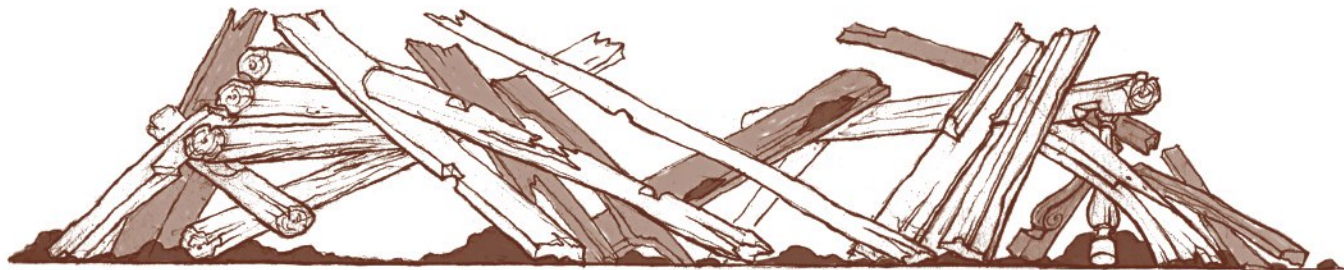


- 11.** **ЗАФИКСИРУЙТЕ НА БУМАГЕ ОСНОВНЫЕ РАЗМЕРЫ ПАМЯТНИКА.**
Его ширину, высоту стен, высоту крыши, проемы окон и т.д.



12. Большую опасность для деревянных построек представляют **дереворазрушающие насекомые**. Если Вы обнаружите **небольшие отверстия, проделанные насекомыми, и древесную муку коричневого или бурого цвета, сообщите об этом специалистам.**

КАЖДАЯ ДЕРЕВЯННАЯ ПОСТРОЙКА ЯВЛЯЕТСЯ БОЛЬШОЙ ЦЕННОСТЬЮ!



Для возрождения необходимо сохранить всё, что уцелело, в каком бы разрушенном виде оно ни было. Поэтому выкидывайте ТОЛЬКО мусор: птичьи гнёзда и помёт, листву, бытовые отходы и т.д. Всё остальное сохраните до прихода специалистов.

**WWW.KIZHI.KARELIA.RU
WWW.OBSHEEDELO.RU**